



Die SAP S/4HANA- Transformation der Stadtwerke Krefeld



SAP-Kompetenz

SAP und Lufthansa Industry Solutions können auf eine langjährige enge strategische Partnerschaft zurückblicken. Ihr Erfolg beruht auf vielen gemeinsamen Projekten sowohl bei der Lufthansa Group als auch in den unterschiedlichen Zielbranchen wie u.a. Industrie, Automotive und Logistik. Diese SAP-Kompetenz und -Erfahrung werden durch permanente SAP-Zertifizierungen sowie den Partnerstatus SAP Silver Partner im Bereich Service manifestiert. Mit SAP-Spezialisten in allen Modulen betreut Lufthansa Industry Solutions von der Planung über die Einführung bis zum Betrieb alle Phasen von SAP IT-Projekten. Dabei ist umfassendes Know-how über alle Module, Entwicklungstools sowie auch insbesondere die neuen Technologien der SAP vorhanden.

Der Kunde

Die Stadtwerke Krefeld (nachfolgend SWK genannt) versorgen als zentraler Dienstleister die Stadt Krefeld sowie das Umland in den Bereichen Energie, Wasser, Verkehr und Entsorgung. 3.000 Mitarbeiterinnen und Mitarbeiter arbeiten täglich daran, die Kund:innen der SWK mit nachhaltigen und zukunftsorientierten Leistungen zu überzeugen und ihnen das bestmögliche Produkt- und Serviceangebot zu bieten.

Der Konzern setzt sich aus verschiedenen Gesellschaften zusammen, die sich nicht nur um die Energieversorgung und den Nahverkehr kümmern, sondern weitere zahlreiche Dienstleistungen des öffentlichen Lebens anbieten. Mit SWCAR und dem KRuiser bieten sie moderne Mobilitätskonzepte, stellen in öffentlichen Verkehrsmitteln der Stadt ein kostenloses WLAN-Netz bereit und agieren als zuverlässiger Partner bei großen Events der Stadt wie Open-Air-Kino oder Laufveranstaltungen und fördern Sport, Kultur und soziale Einrichtungen.

Die Herausforderungen des Kunden

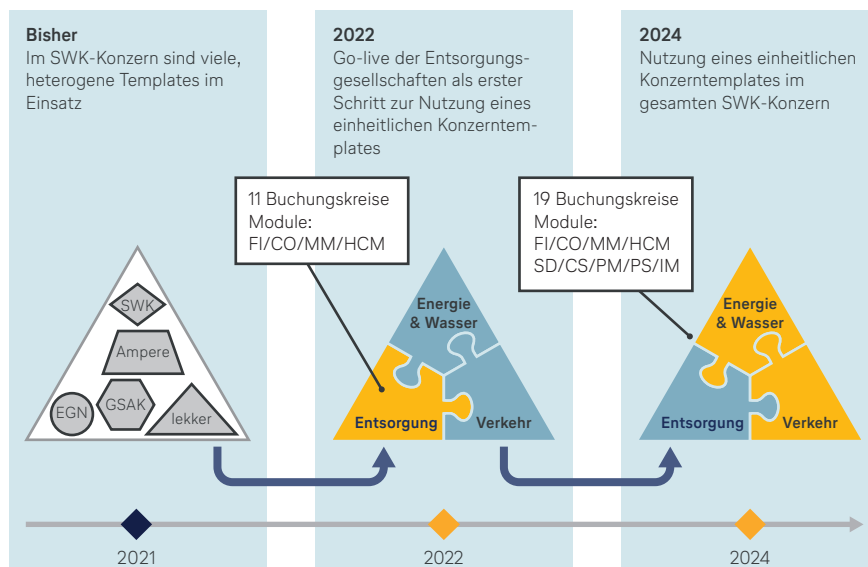
Die SWK nutzen im Konzern umfangreich SAP in mehreren Systemschienen. Die

SAP-Module decken dabei sehr umfassend die Prozesse Rechnungswesen, Controlling, Personal, Instandhaltung, Vertrieb sowie Material- und Lagerwirtschaft ab. Die SAP-Anwendungslandschaft ist historisch gewachsen und wurde in den vergangenen Releasezyklen primär einem „technischen Upgrade“ unterzogen. Mit dem von der SAP avisierten Wartungsende der ECC-Generation (ERP Central Component) besteht für die SWK Handlungsbedarf, ihre beiden SAP CORE-Systeme auf SAP S/4HANA umzustellen.

Das Projekt

Das Projekt umfasst die Einführung inklusive einer umfangreichen Datenmigration eines SAP S/4HANA-Systems unter Berücksichtigung eines neu konzipierten Steuerungskonzeptes. Hierbei wurde der Greenfield-Ansatz verfolgt: Ziel war es, die Potenziale von S/4HANA für die bestmögliche Nutzung von Verbesserungen zu heben. Dabei erfolgte eine Konsolidierung der alten ECC-Systeme auf ein neues S/4HANA-System. In der ersten Stufe wurden die Entsorgungsgesellschaften überführt (Go-live Ende 2021), für später geplant sind die restlichen Gesellschaften der Gruppen Energie & Wasser und Verkehr.

Das Projekt: SAP S/4HANA



Die Ziele

Die SWK haben für den Konzern ein neues Unternehmenssteuerungskonzept erarbeitet, um das Unternehmenswachstum nachhaltig zu steigern, und zwar durch

- bessere Transparenz und einheitliche Informationen auf Ebene der Geschäftsfelder,
- die Etablierung einer harmonisierten System- und Reporting-Struktur,
- die Standardisierung des Datenmodells über alle Gesellschaften,
- eine schnellere Verfügbarkeit von steuerungsrelevanten Daten,
- die Verbesserung der Datenqualität und damit der Entscheidungsgrundlagen
- sowie vergleichbare und transparente Daten.

Lufthansa Industry Solutions wurde beauftragt, hierfür ein technisches Konzept zu entwickeln und dieses im SAP S/4-System mit dem Ziel umzusetzen, die nachfolgenden Nutzenpotenziale zu heben.

Der Nutzen

- Vereinfachung und Verschlingung bestehender ERP-Prozesse.
- Direkte Auswertungen im S/4HANA-System liefern aktuelle Ergebnisse für das Management und die Fachbereiche.
- Konzernweit harmonisierte Organisationsstrukturen und Stammdaten.
- Effizientere Wartung und Weiterentwicklung durch eine konsolidierte SAP-Systemlandschaft.
- Punktueller Einsatz von Fiori Apps dort, wo es nutzbringend und in Ergänzung zu vorhandenen Oberflächen sinnvoll ist.

Die Herausforderungen des Projekts

- Konzeption und Umsetzung eines konzernweiten Templates in weniger als 1,5 Jahren Projektlaufzeit.
- Konsolidierung einer vielfältigen Systemlandschaft inklusive diverser Schnittstellen zu den umliegenden Systemen.
- Migration, Harmonisierung und Zusammenführung von heterogenen Stammdaten aus mehreren Systemen.

Der Beitrag von Lufthansa Industry Solutions im Projekt

Lufthansa Industry Solutions hat die SWK über den gesamten Projektverlauf in allen Phasen beratend und in der Umsetzung unterstützt, startend mit der Verfeinerung des Projektscopes und der detaillierten Projektplanung des Gesamtvorhabens. Anschließend im Rahmen der fachlichen und technischen Konzeption für die Ausprägung der SAP-Module, der zu migrierenden Daten und der Schnittstellen. Später bei der Ausprägung (Customizing) des S/4HANA-Systems, der Erstellung des Datenmappings und der Migrationsprogramme, sowie der SAP-seitigen Schnittstellenprogramme und

sonstigen SAP-Programme. In der Testphase unterstützte Lufthansa Industry Solutions beim Testmanagement und erstellte in enger Abstimmung mit den SWK eine detaillierte Go-live-Planung. Nach dem erfolgreichen Go-live Ende 2021 gab es eine dreimonatige Hypercare-Phase, in der das System stabilisiert wurde.

Warum mit Lufthansa Industry Solutions?

- Hohe fachliche Beratungs- und Umsetzungskompetenz.
- Hohe Einsatzbereitschaft und Flexibilität bei sich ändernden Rahmenparametern.
- Enge partnerschaftliche und langfristige Zusammenarbeit mit den Fachbereichen und der IT des Kunden.
- Die Fähigkeit, technisches Know-how mit Prozess- und Branchenwissen sowie unternehmerischem Denken zu verbinden.
- Breit aufgestelltes SAP-Leistungsportfolio mit großer SAP-Mannschaft.
- Seit 2012 praktische Erfahrung mit der SAP HANA-Plattform durch die Customer Validation Initiative der SAP.
- Angewandtes Know-how zu Architektur und Datenmodellierung auf SAP HANA.